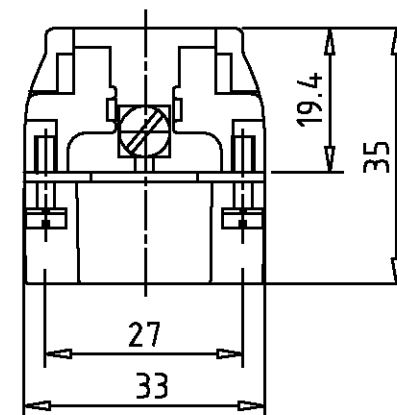
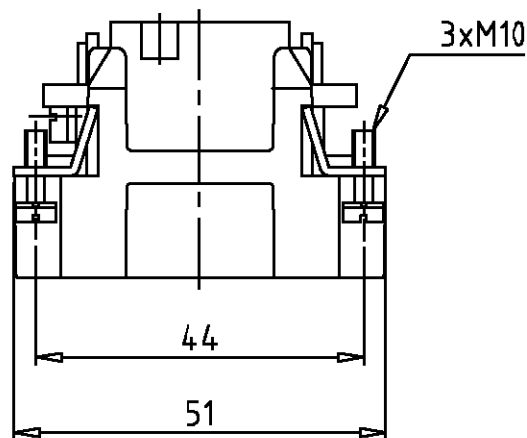
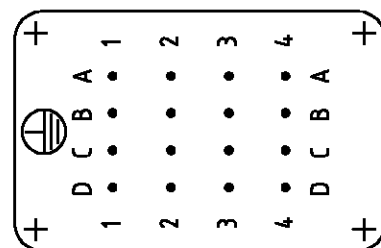


4		3		2		1	
THIS DRAWING IS UNPUBLISHED. VERTRAULICHE UNVERÖFFENTLICHTE ZEICHNUNG		RELEASED FOR PUBLICATION FREI FUER VERÖFFENTLICHUNG		MATED WITH: PASSEND ZU:		REVISIONS ÄNDERUNGEN	
COPYRIGHT 1997		BY AMP INCORPORATED. ALL RIGHTS RESERVED. ALLE RECHTE VORBEHALTEN		HD.16		DESCRIPTION BESCHREIBUNG	
				LOC A1		DATE 23.01.01	
				DIST -		DWN SR	
				P A1		APVD SM	
				LTR -		REV -	
				PROJECT NR.: -		DESCRIPTION neu gezeichnet Eg00-0269-01	



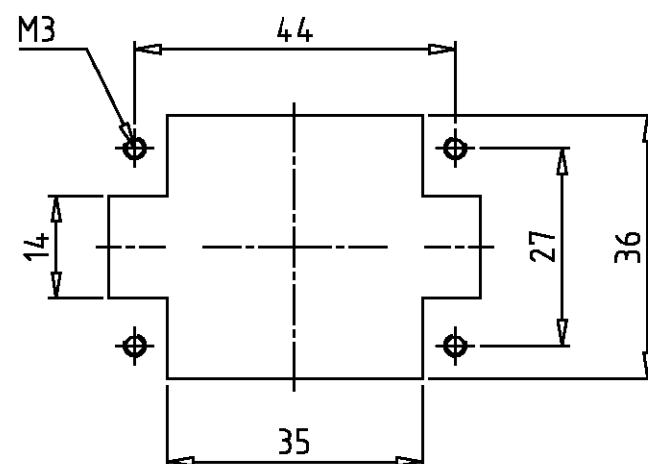
Kontaktanordnung Ansicht Anschlußseite  
Contact arrangement view from termination side



Notes,  
1 Material: insert, PC  
UL-File Nr.: E101788(R)  
2 use contact-type: HD.M

Bemerkungen,  
1 Material: Einsatz: PC  
UL-File Nr.: E101788(R)  
2 Kontakte: Serie HD.M

Montageausschnitt bei Verwendung ohne Gehäuse  
Panel cut-out for contact insert when used without housing



1	Stifteinsatz HD.16 Crimp	hellbeige	1	-
2-3	DESCRIPTION / BENENNUNG	MATERIAL	COLOR / FARBE	ITEM NO. POS.
HD.16.Sti.C	ORDERING TEXT / BESTELLTEXT	REMARKS / BEMERKUNGEN		
	THIS DRAWING IS A CONTROLLED DOCUMENT FOR AMP INCORPORATED. IT IS SUBJECT TO CHANGE AND THE CONTROLLING ENGINEERING ORGANIZATION SHOULD BE CONTACTED FOR THE LATEST REVISION. DIESER ZEICHNUNGSKOPF WIRD DURCH AMP INCORPORATED KONTROLLIERT. ÄNDERUNGEN, DIE DEM TECHNISCHEN FORTSCHRITT DIENEN, SIND VORBEHALTEN. DEN JEWELIG LETZTGÜLTIGEN ÄNDERUNGSSTAND ERFÄHREN SIE AUF ANFRAGE.	DWN Schneider 23.01.01		
	DIMENSIONS: DIMENSIONEN: mm	CHK		
	TOLERANCES UNLESS OTHERWISE SPECIFIED: ALL GEMEINTOLERANZEN n. ISO 8015 n. ISO 2768 - mH -E n. DIN 16901 - 140	APVD -		
	0 PLC 1 PLC 2 PLC 3 PLC	PRODUCT SPEC PRODUKTSPEZ.		
MATERIAL	FINISH / OBERFLÄCHE/FARBE	WEIGHT GEWICHT	APPLICATION SPEC VERARBEITUNGSSPEZ.	RESTRICTED TO NUR FUER
-	-	-	-	-
CUSTOMER DRAWING		/KUNDENZEICHNUNG		
SIZE A3		CAGE CODE 00779	DRAWING NO. ZEICHNUNGS-NR. C-1103006	REV A1
MASSSTAB 1:1		BLATT 1	OF VON 1	REV A1

# Mouser Electronics

Authorized Distributor

Click to View Pricing, Inventory, Delivery & Lifecycle Information:

[TE Connectivity:](#)

[2-1103006-3](#)