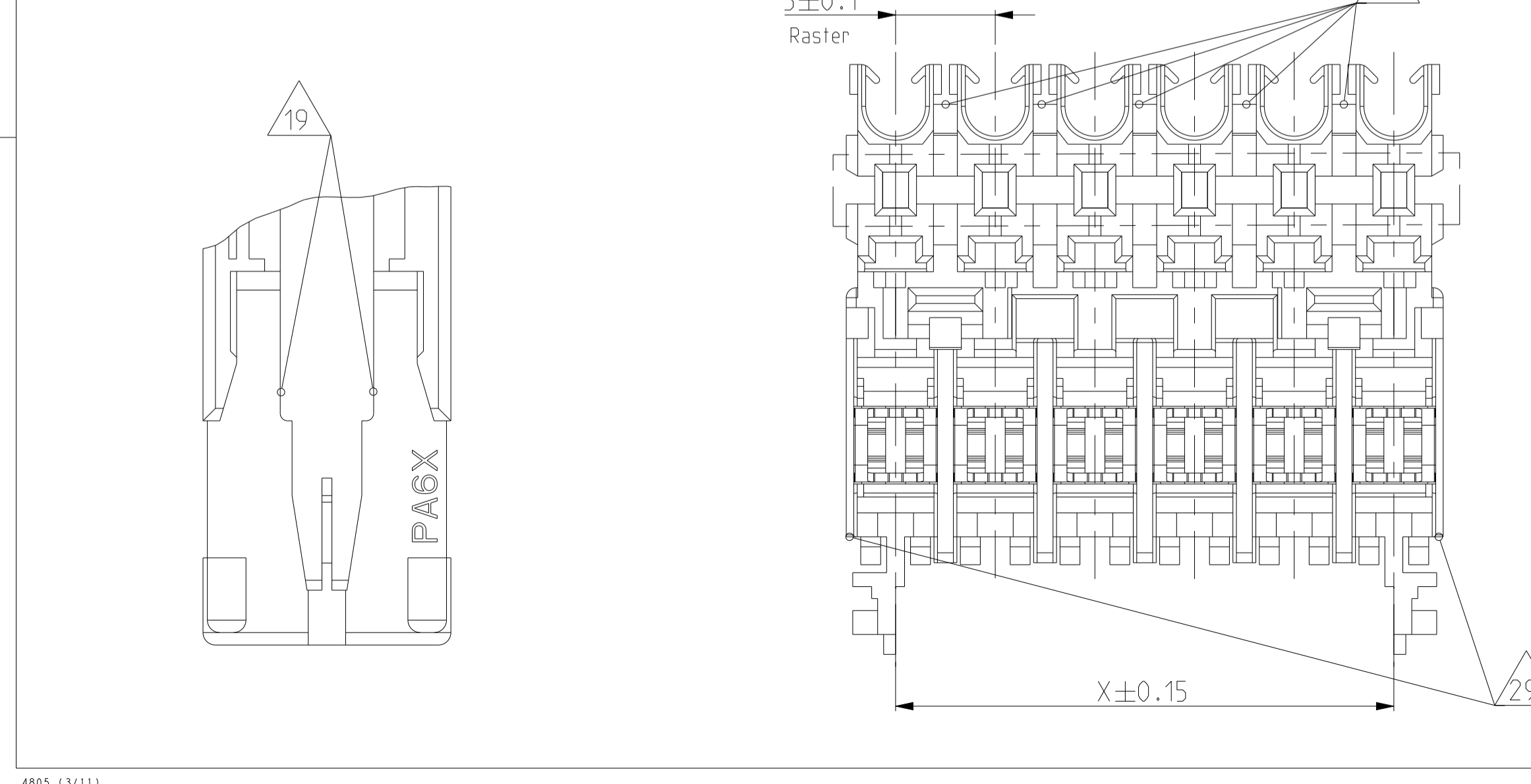
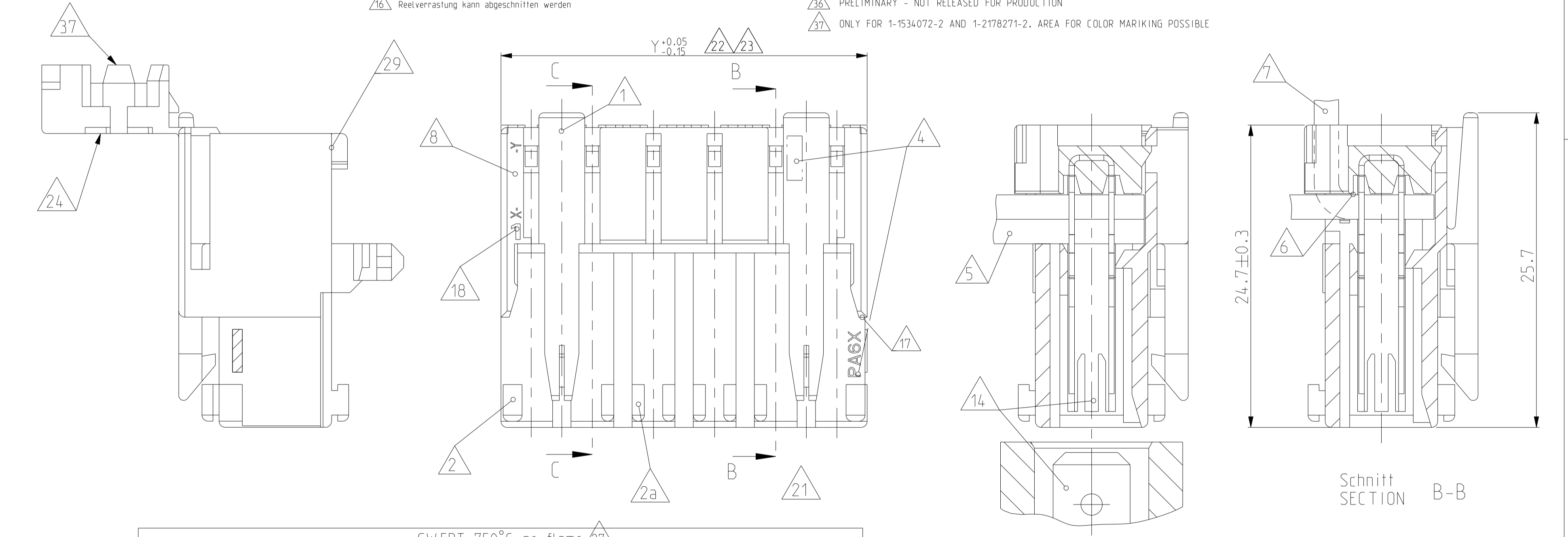
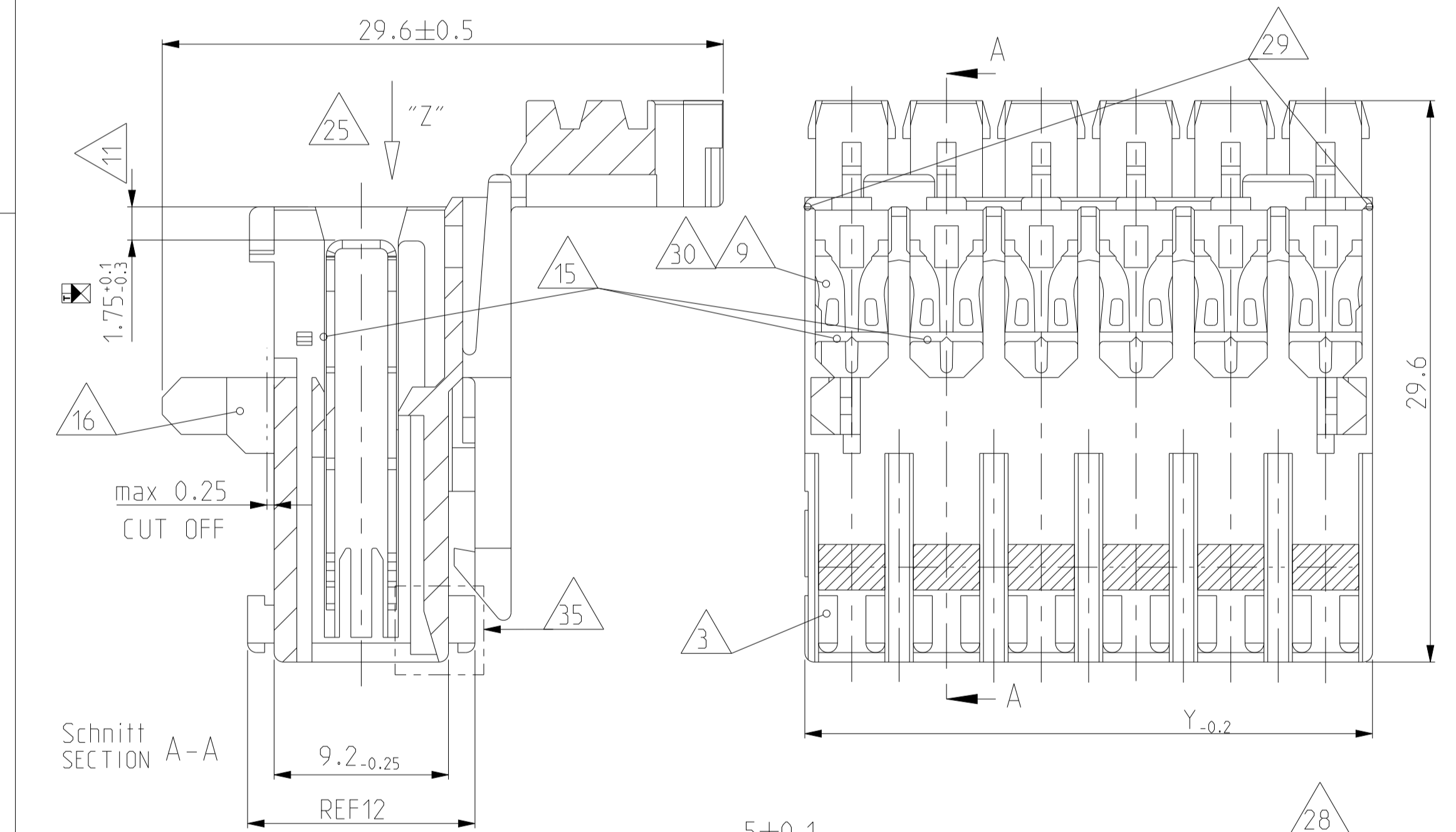


- LOCKING DEVICE BETWEEN CAVITY-NO. Verriegelung zwischen Kammer-Nr.
- KEYING RIB ON FIRST AND LAST CAVITY Kodierrippen bei erster und letzter Kammer
- TYPICAL KEYING RIB Typische Kodierrippen
- POLARIZATION RIB (ALL) Polarisierungsrippen (alle)
- TE LOGO, MATERIAL DESCRIPTION (PA6) TE LOGO, Materialbezeichnung (PA6)
- CONNECTOR WITH DOUBLE WIRE FOR WIRE RANGE: (ONLY) 0.5-0.5, 0.5-0.75. (SEE APPL. SPEC. NO.114-18288) Connector mit Doppelanschlag fuer Litze: (nur) 0.5-0.5, 0.5-0.75. (siehe Appl. Spec. Nr.114-18288)
- CONNECTOR WITH SINGLE WIRE FOR WIRE RANGE: 0.35-1.5mm² (SEE APPL. SPEC. NO.114-18288), 0.35-1.0mm² SEE APPL. SPEC. Connector mit Einzelanschlag fuer Litze: 0.35-1.5mm² (siehe Appl. Spec. Nr.114-18288), 0.35-1.0mm² siehe APPL. SPEC.
- STRANDED WIRE BENT TO 90° (ONLY FOR SINGLE WIRE POSSIBLE) Litze 90° gebogen (nur bei Einzelanschlag moeglich)
- TE NO. (HOUSING PN, PRE- AND SUFFIX ONLY) TE Nr. (Gehauese PN, nur Vor- und Nachstrichzahl)
- CAVITY LOADED WITH CONTACT FOR DGB 0.35-1.0mm² (CuZn30 POSTFINNED) Kammer bestueckt mit Kontakt fuer DGB 0.35-1.0mm² (CuZn30 postfinnt)
- PACKAGING SEE SPEC. 107-18008 Verpackung siehe Verpackungsanweisung 107-18008
- CONTACT POSITION IN CAVITY Kontaktposition in Kammer
- ASSY PN, ONLY PRE- AND SUFFIX, ATTENTION: IDENTIFICATION OF THE COMPLETE ASSY PN IS ONLY POSSIBLE WITH PRE-, SUFFIX, MATERIAL AND CHART. THE COMPLETE ASSY PN IS VISIBLE ON PACKAGING. Ass'y PN, nur Vor-, Nachstrichzahl, Achtung: Identifizierung der kompletten Ass'y PN nur mit Vor-, Nachstrichzahl, Material und Tabelle moeglich. Die komplette Ass'y PN ist auf der Verpackung ersichtl.
- NOTE IN PROCESS CUT OFF INDIVIDUAL Im Prozess beliebig abschneidbar
- SLOT ACCEPT TAB 6.3x0.8, 4.8x0.8 AT DIN e.g. 46244 Kontaktbereich geeignet fuer Tab 6.3x0.8, 4.8x0.8 nach DIN z.B. 46244
- WIRE SUPPORT Drahtuntersuetzung
- REEL CLIPS CAN BE CUT OFF Reelverrastung kann abgeschnitten werden
- MATING STOP Tiefenanschlag
- HSG. CAVITY NO.1 Gehauese Kammer Nr.1
- SPECIAL LOCKING DEVICE ONLY 2POS. HOUSING Besondere Haengegeometrie nur bei 2pot. Gehauese
- MAX. 4 STRANDED WIRE 1.0mm² IF USING CONTACT Max. 4 Litzen 1.0mm² bei Bestueckung mit Kontakt
- VIEW WITH CLOSED COVER Ansicht mit geschlossenem Deckel gezeichnet
- EXPANSION OF DIMENSION "Y" AFTER TERMINATION BY USING 4 POS. CONNECTORS WITH 1.5mm² STRANDED WIRE AND 8 POS. CONNECTORS WITH 0.75mm² STRANDED WIRE SEE APPL. SPEC. Aufweitung Mass "Y" nach dem Anschlag bei 4pot. Connectoren mit 1.5mm² Litze und bei 8pot. Connectoren mit 0.75mm² Litze siehe Appl. Spec.
- FOR DOUBLE WIRE SEE APPL. SPEC. Bei Doppelanschlag siehe Appl. Spec.
- AREA FOR COLOUR MARKING POSSIBLE Platz fuer farbige Markierung moeglich
- KEYING, VIEW AT DIRECTION "Z" Kodierschema: Ansicht in Richtung "Z"
- CAVITY LOADED WITH CONTACT FOR DGB 0.35-1.0mm² (CuZn30 POSTFINNED)
- MATERIAL PA6 (GW T 750°C WITHOUT FLAME) Material PA6 (Guehdrohrpufferung 750°C ohne Flamme)
- EXTENSION OF WALL, EXCLUDING 1POS. HOUSING ATTENTION: CHANGES TO BE IMPLEMENTED ON ALL TOOLS (10A AND 16A) Verlängerung der Zwischenwand, betrifft nicht 1pot. Variante Achtung: Änderung in allen Werkzeugen, direkt und indirekt (10A und 16A)
- EXTERNAL WALLS FOR SNAPPING COVER TO BE REMOVED ON 2POS., 9POS. HOUSINGS Aeusere Waende an 2pot., 9pot. Varianten, um Deckel einzurasten, koennen entfernen
- CAVITY LOADED WITH CONTACT FOR DGB 0.35-1.0mm² (CuNiSi POSTSILVERED) Kammer bestueckt mit Kontakt fuer DGB 0.35-1.0mm² (CuNiSi versilbert)
- ATTENTION! NOTE ARE CURRENTLY BEING CHANGED IN THE TOOLS Achtung! Note werden zur Zeit im Werkzeug geändert
- CONNECTION WITH TAB HEADER, SEE PN C97-52824-1000 Verbindung mit Tab Waenne, siehe PN C97-52824-1000
- ELASTIC DEFORMATION OUTWARDS IS ACCEPTABLE IN THE MARKED AREA (EXCLUDING 1 POS. CONNECTOR). WORKABILITY AND MODULARITY IS GRANTED. Elastische Verformung nach auessen ist im markierten Bereich zulässig (ausser 1 pot. Connector). Verarbeitbarkeit bzw. Anreihbarkeit ist nicht gefährdet.
- CONCERNS ONLY 2POS. VERSIONS 1 CHAMFER AT MIDDLE WALL ADDED) Betrifft nur 2 pot. Variante (Fase an mittlerer Rippe hinzu)
- ALTERNATE GEOMETRY IN HOUSING CAVITY IS PERMITTED FOR ALL VERSIONS UNTIL FURTHER NOTICE. SEE SHEET 2 OF 2
- PRELIMINARY - NOT RELEASED FOR PRODUCTION
- ONLY FOR 1-1534072-2 AND 1-2178271-2, AREA FOR COLOR MARKING POSSIBLE

LOC	DIST	REV	DATE	BY	APPV
A1	-	1	19FEB2019	KD	FL
		2	13DEC2019	BDA	DC
		3	11MAY2020	DC	FL
		4	14SEP2021	KD	FL



POS.-NO. Polzahl	COLOR Farbe	HOUSING-NO. Gehauese-Nr.	ASSY NO. Assy Nr.	ASSY NO. Assy Nr.	DIM "X" Mass "X"	DIM "Y" Mass "Y"
10	Natur	1-1534071-0	1-1534072-0	-	45	49.95
9	Natur	0-1534071-9	0-1534072-9	-	40	44.95
OBSOLETE	8	Natur	1-1534071-8	1-2178271-8	35	39.95
		Natur	0-1534071-8	-	35	39.95
OBSOLETE		Natur	2-1534071-7	2-2178271-7	30	34.95
		Natur	1-1534071-7	1-2178271-7	30	34.95
OBSOLETE		Natur	0-1534071-7	0-2178271-7	30	34.95
		Natur	2-1534071-6	2-1534072-6	25	29.95
OBSOLETE		Natur	1-1534071-6	1-2178271-6	25	29.95
		Natur	0-1534071-6	0-2178271-6	25	29.95
OBSOLETE		Natur	5-1534071-5	5-2178271-5	20	24.95
		Natur	1-1534071-5	1-2178271-5	20	24.95
OBSOLETE		Natur	0-1534071-5	0-2178271-5	20	24.95
		Natur	2-1534071-4	2-1534072-4	15	19.95
OBSOLETE		Natur	1-1534071-4	1-2178271-4	15	19.95
		Natur	0-1534071-4	0-2178271-4	15	19.95
OBSOLETE		Natur	1-1534071-3	1-2178271-3	10	14.95
		Natur	0-1534071-3	0-2178271-3	10	14.95
PRELIMINARY	2	Black	0-1534071-2	1-1534072-2	5	9.95
	1	Natur	0-1534071-2	0-1534072-2	5	9.95
1	Natur	0-1534071-1	0-1534072-1	0-2178271-1	-	4.95
1	Natur	0-1534071-1	0-1740405-1	-	-	4.95

THIS DRAWING IS A CONTROLLED DOCUMENT. DIESES ZEICHNUNGSDOKUMENT IST EIN KONTROLLIERTES DOKUMENT. ANDEREN NACHRICHTEN ALS DIE IN DIESEM ZEICHNUNGSDOKUMENT ENHALTENEN, SIND NICHT ZU VERTRAUEN. ANDERES INFORMATIONEN ALS DIE IN DIESEM ZEICHNUNGSDOKUMENT ENHALTENEN, SIND NICHT ZU VERTRAUEN.

MASSSTABEN: DIMENSIONS: MILLIMETER (mm) TOLERANZEN UNLESS OTHERWISE SPECIFIED: ALL DIMENSIONS

MATERIAL: PA6X

OWN: M. Ottenloch 28NOV01
 CHK: G. Bartosch 28NOV01
 APVD: Th. Klenner 28NOV01

NAME: 1-10pos. AMP multifitting Mark II ASSEMBLY PITCH 5mm TAB VERSION

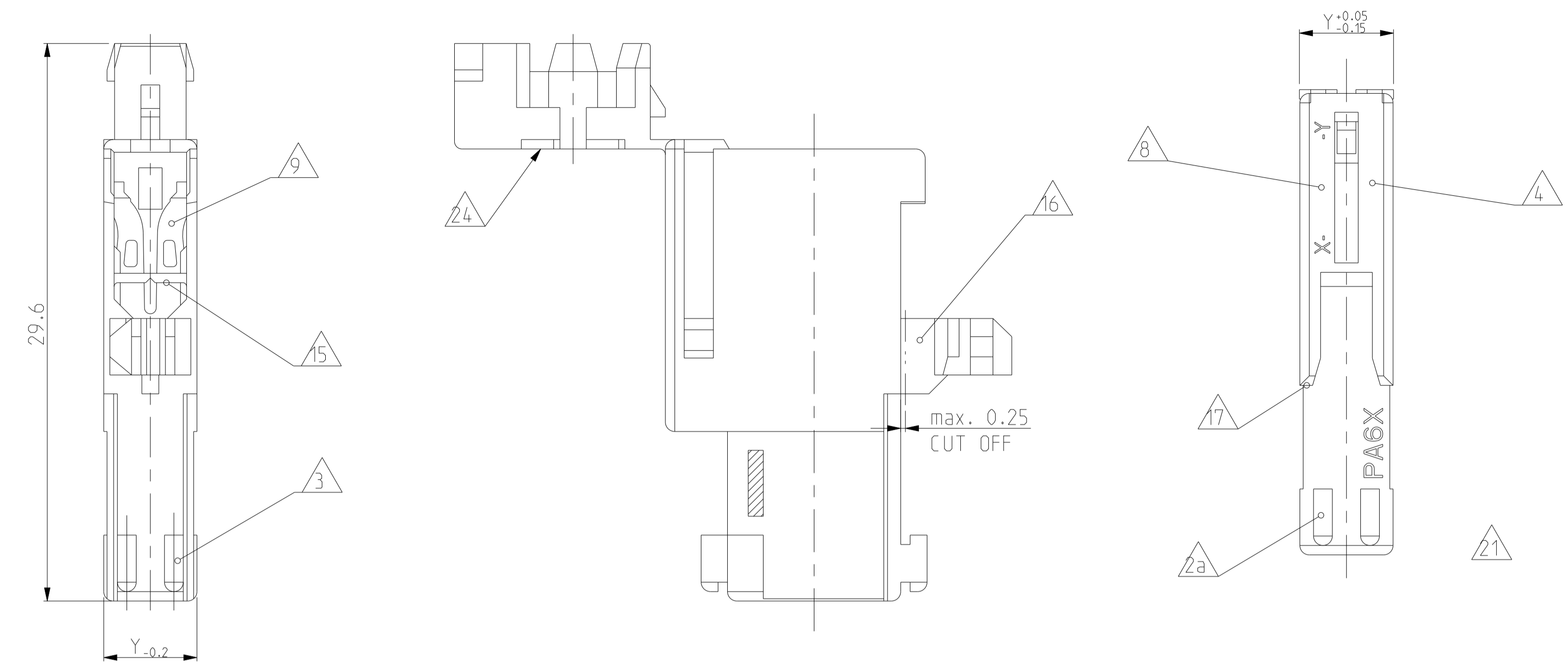
SIZE: A1 CAGE CODE: 00779 DRAWING NO: 114-18288-1 VERÄNDERUNGSNUMMER: 114-18288-1

WEIGHT: - GEWICHT: -

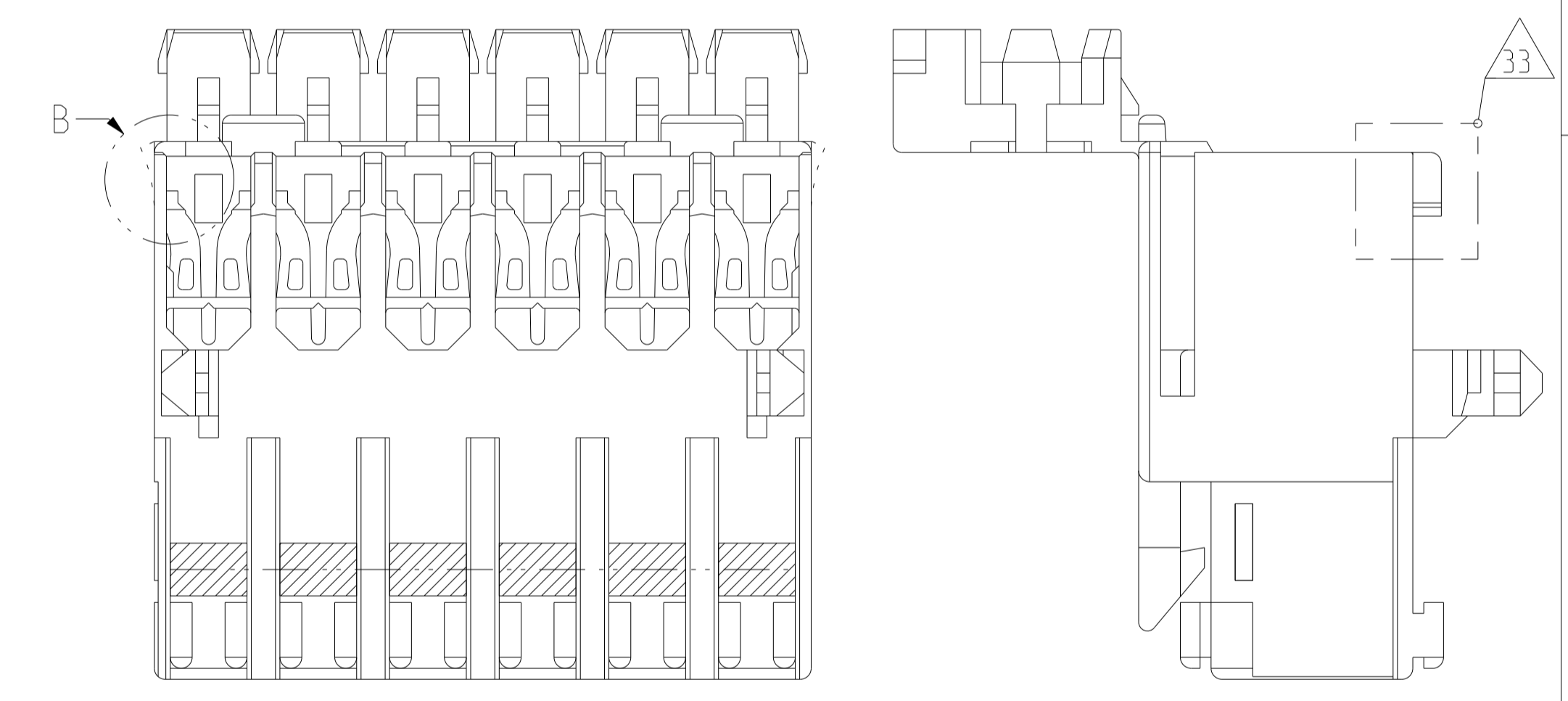
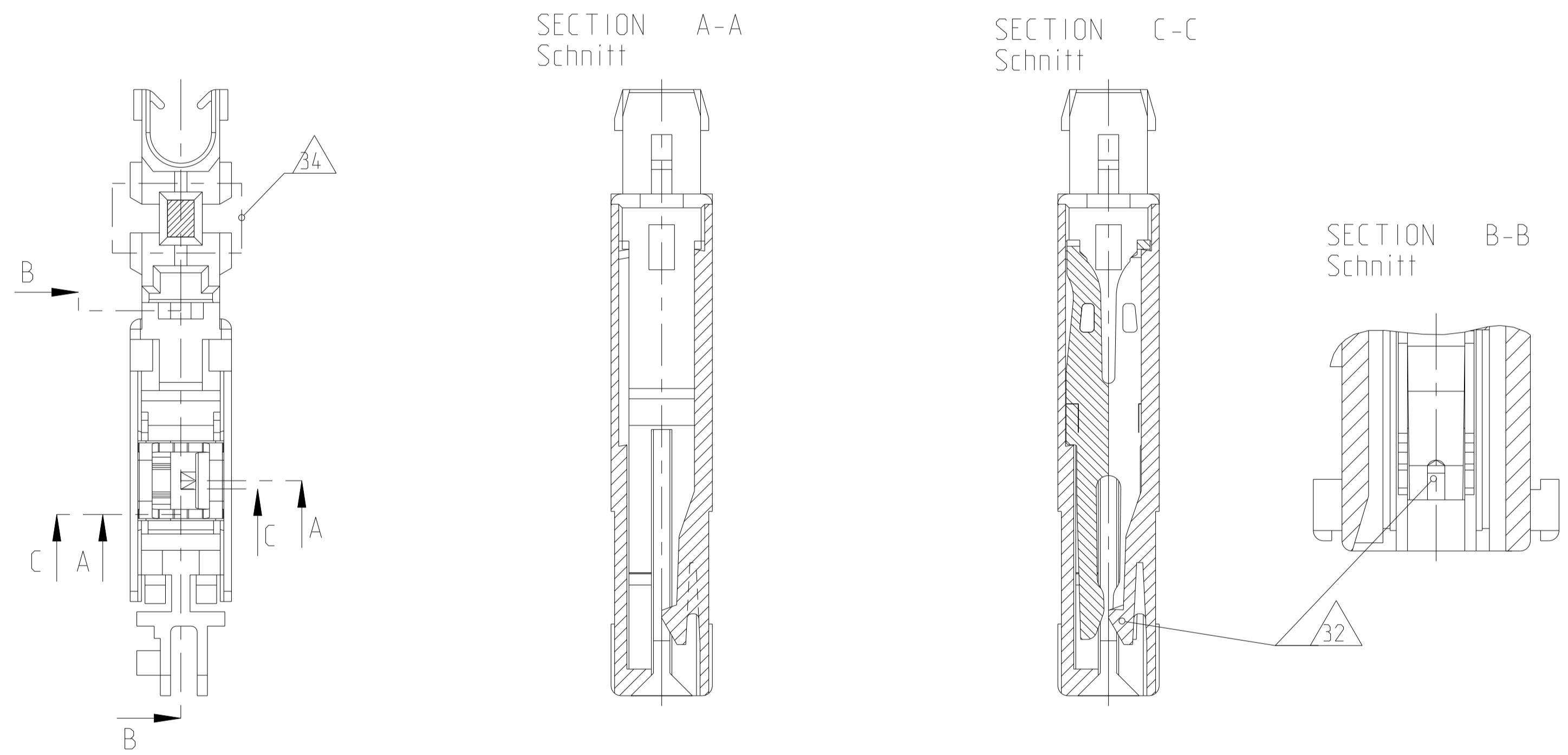
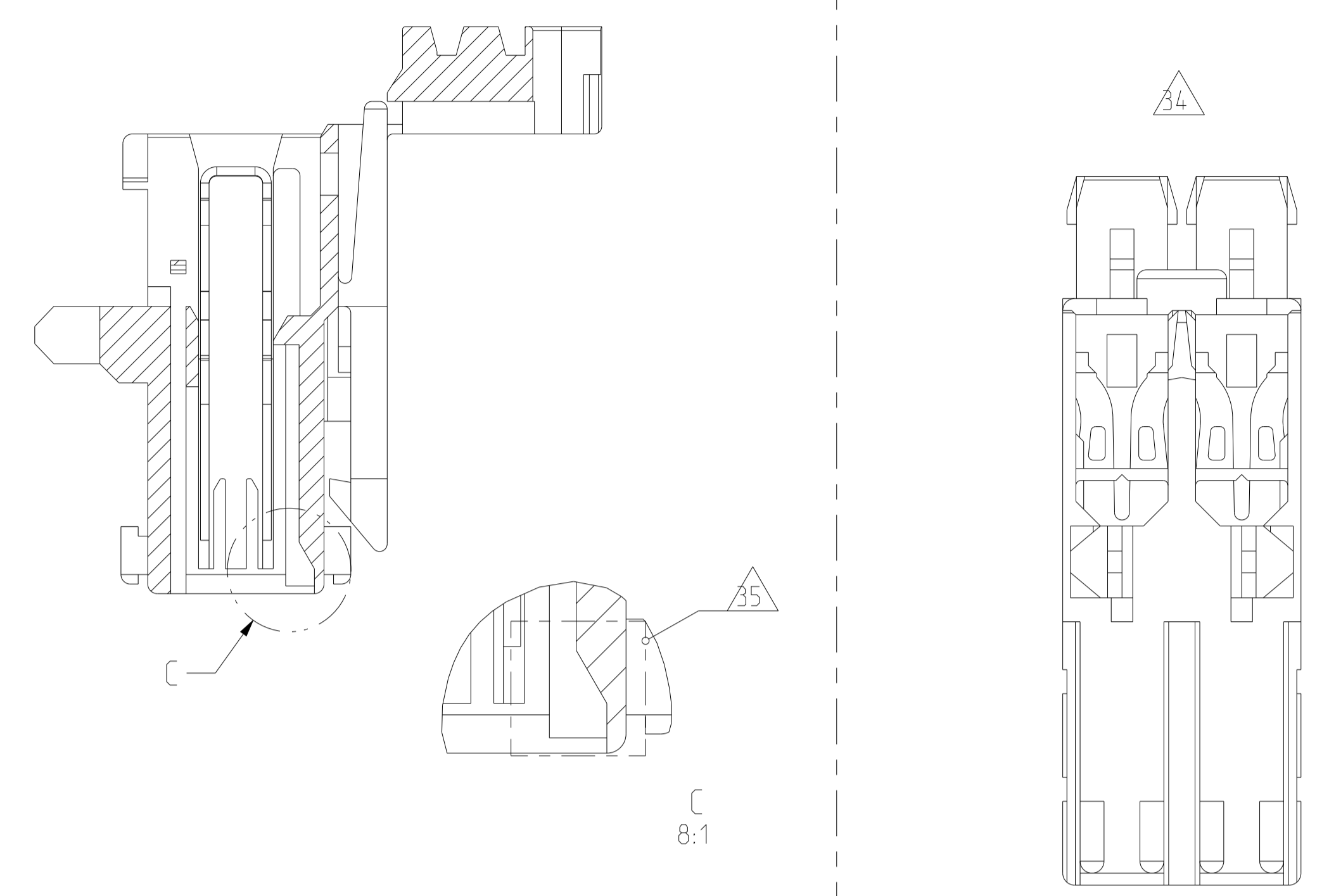
CUSTOMER DRAWING /KUNDENZEICHNUNG SCALE: 4:1 MASSSTAB: 4:1 SHEET: 1 OF 2 BLATT: 1 VON 2 REV: K20

STE TE Connectivity

LOC	DIST	P	LTN	REVISIONS ÄNDERUNGEN	DATE	DWN	APVD
A1	-	-	-	DESCRIPTION BESCHREIBUNG	-	-	-
PRODUCT NO.:				SEE SHEET 1			



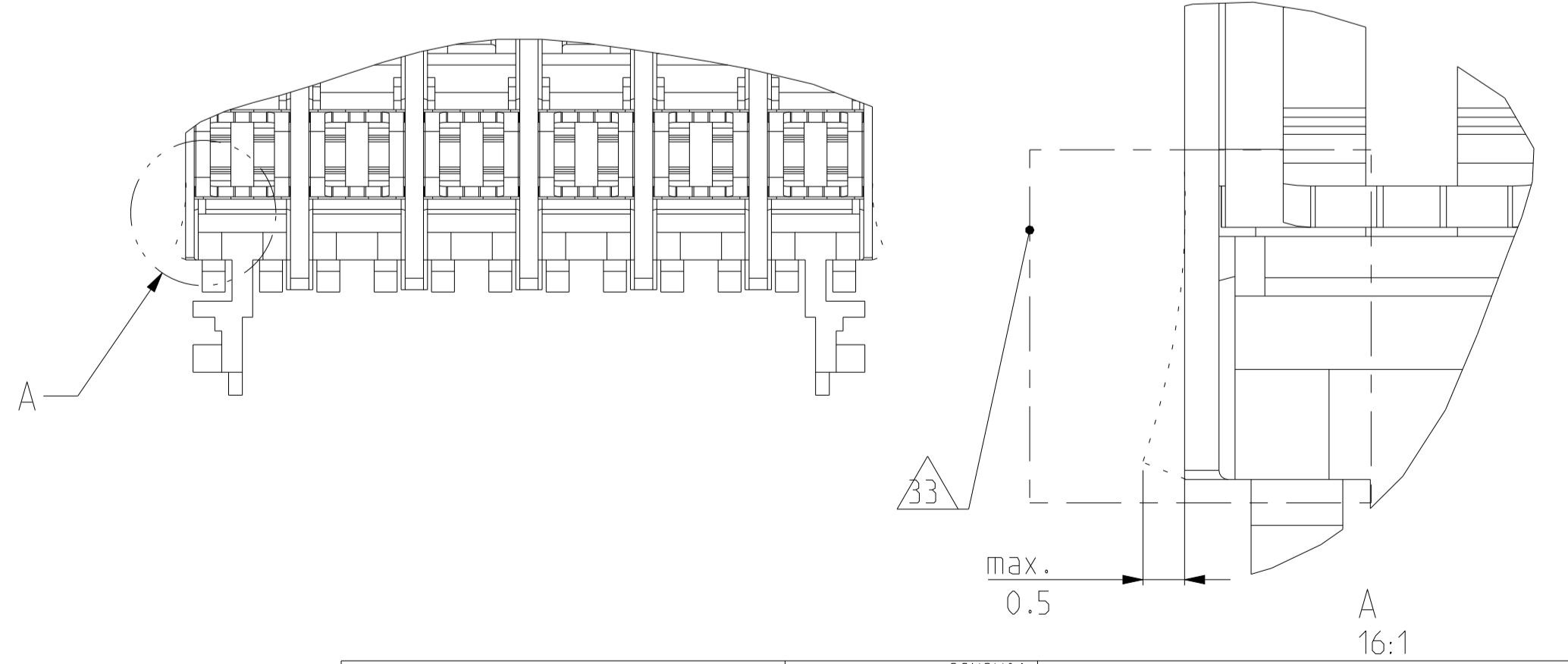
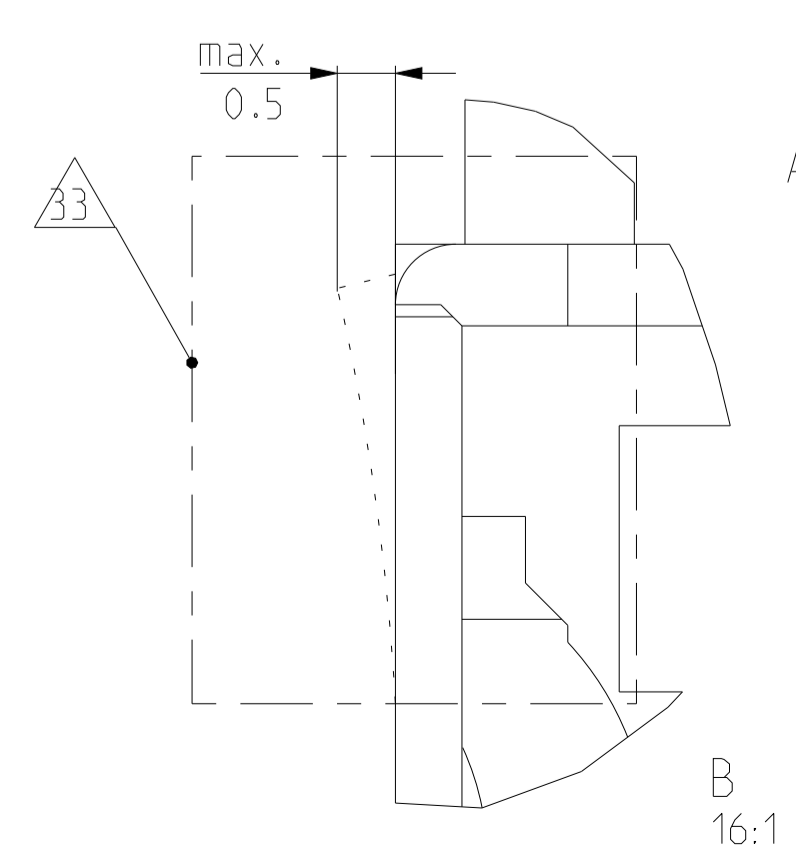
ALTERNATE GEOMETRY IN HOUSING CAVITY ³⁵



UL94-V0 & GWEPT 750°C NO FLAME ³⁹ ³⁶					
10	NATURAL	1-2395164-0	1-2393854-0	45	49.95
9		0-2395164-9	0-2393854-9	40	44.95
8		0-2395164-8	0-2393854-8	35	39.95
7		0-2395164-7	0-2393854-7	30	34.95
6		0-2395164-6	0-2393854-6	25	29.95
5		0-2395164-5	0-2393854-5	20	24.95
4		0-2395164-4	0-2393854-4	15	19.95
3		0-2395164-3	0-2393854-3	10	14.95
2 ¹⁹		0-2395164-2	0-2393854-2	5	9.95
1		0-2395164-1	0-2393854-1	-	4.95
POS.	COLOR	⁸ HOUSING P/N	⁹ ¹² ASSY P/N	DIM "X"	DIM "Y"

NOTES & TABLES, SEE SHEET 1
 Notizen & Tabellen, siehe Blatt 1

UL94-V0 & GWEPT 750°C no flame ³⁹					
3	natural	2-1534071-3	2366308-3 ⁴⁰	10	14.5
POS.	COLOR	HOUSING P/N ⁸	ASSY P/N ⁹ ¹²	DIM "X"	DIM "Y"



THIS DRAWING IS A CONTROLLED DOCUMENT. <small>DEUTSCH: DIESE ZEICHNUNG WIRD ALS KONTROLLIERTE DOKUMENT FÜR DIE HERSTELLUNG VON PRODUKTEN VERWENDET. ANDERERWEISE NUR FÜR TECHNISCHE ZWECKE UND VERWENDET SICH KEINERLEI FÜR ANWENDUNGSZWECKE. ANDERERWEISE NUR FÜR TECHNISCHE ZWECKE UND VERWENDET SICH KEINERLEI FÜR ANWENDUNGSZWECKE.</small>		DWN M. Ottenloch	ZBNOV01	TE Connectivity
DIMENSIONS: MASSENHEITEN: mm		CHK G. Bartosch	ZBNOV01	
TOLERANCES UNLESS OTHERWISE SPECIFIED: ALLE DIMENSIONEN		APVD Th. Klenner	ZBNOV01	NAME
0 PLC ±0.2 1 PLC ± 2 PLC ± 3 PLC ± 4 PLC ±		PRODUCT SPEC 108-10652		1-10pos. AMP multifitting Mark II ASSEMBLY PITCH 5mm TAB VERSION
MATERIAL		APPLICATION SPEC 114-10200		SIZE
FINISHES/FARBEN		WEIGHT GEWICHT		A1
9 27 38 39		CUSTOMER DRAWING		00779
		SCALE MASSSTAB		1534072
		SHEET BLATT		2
		OF VON		2
		REV R20		

Mouser Electronics

Authorized Distributor

Click to View Pricing, Inventory, Delivery & Lifecycle Information:

[TE Connectivity:](#)

[1534072-5](#)