

MV-CU013-A0GM/GC

130 万像素 1/2" CMOS 千兆以太网工业面阵相机

MV-CU013-A0GM/GC 工业面阵相机，采用 CMOS 传感器，内置多种图像预处理功能。采用千兆以太网接口，快速实时传输非压缩数据，最高帧率可达 90.2 fps。

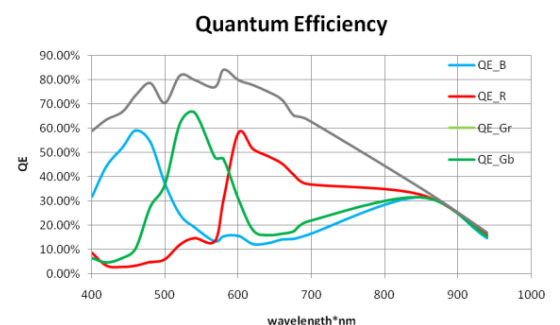
GEN*i*CAM

GiGE®

功能特性

- 优化硬件设计，性能稳定，低功耗设计
- 支持自动和手动增益、曝光时间等参数调节
- 支持硬触发、软触发及自由运行模式
- 千兆网接口，无中继情况下，最大传输距离可到 100m
- 兼容 GigE Vision V2.0 协议和 GenICam 标准，无缝接入第三方软件平台

Sensor 响应曲线



应用行业

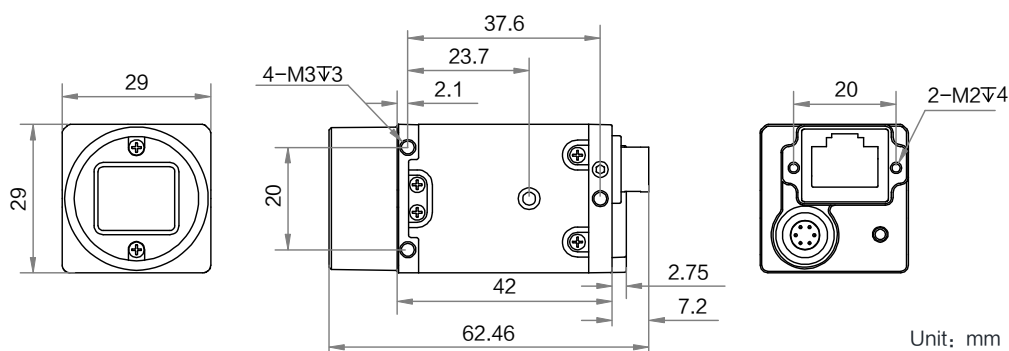
电子半导体、工厂自动化、物流读码、医药包装等

订货型号

黑白相机: MV-CU013-A0GM

彩色相机: MV-CU013-A0GC

外形尺寸



技术参数

参数	型号	MV-CU013-A0GM	MV-CU013-A0GC
	130 万像素 1/2"千兆以太网工业面阵相机		
性能			
传感器类型	CMOS，全局快门		
像元尺寸	4.8 μm × 4.8 μm		
靶面尺寸	1/2"		
分辨率	1280 × 1024		
最大帧率	90.2 fps @1280 × 1024 Mono 8	90.2 fps @1280 × 1024 Bayer GB 8	
动态范围	54 dB		
信噪比	40.6 dB		
增益	0 dB ~ 16 dB		
曝光时间	11 μs ~ 10 sec		
快门模式	支持自动曝光、手动曝光、一键曝光模式		
黑白/彩色	黑白	彩色	
像素格式	Mono 8/10/10Packed/12/12Packed	Bayer GB 8/10/10Packed/12/12Packed	
Binning	支持 1 × 1，2 × 2，4 × 4		
下采样	支持 1 × 1，2 × 2，4 × 4		
镜像	支持水平镜像，垂直镜像输出		
电气特性			
数据接口	Gigabit Ethernet（1000Mbit/s）兼容 Fast Ethernet（100Mbit/s）		
数字 I/O	6-pin P7 接口提供电源和 I/O：1 路光耦隔离输入（Line0），1 路光耦隔离输出（Line1），1 路双向可配置 I/O（Line2）		
供电	9 ~ 24 VDC，PoE 选配		
典型功耗	1.8 W@12 VDC		
结构			
镜头接口	C-Mount		
外形尺寸	29 mm × 29 mm × 42 mm		
重量	约 100 g		
IP 防护等级	IP30（正确安装镜头以及线缆的情况下）		
温度	工作温度 0 ~ 50℃，储藏温度-30 ~ 80℃		
湿度	20% ~ 95%RH 无冷凝		
一般规范			
软件	MVS 或第三方支持 GigE Vision 协议软件		
操作系统	Windows 7/10 32/64bits，Windows 11 64bits ，Linux 32/64bits		
协议/标准	GigE Vision V2.0，GenICam		
认证	RoHS，CE，KC		