

加固手持终端

EM-R51

HarmonyOS

鸿蒙操作系统



IP65



GPS



摄像头



蓝牙



二维码



WiFi



功能特点

- 支持鸿蒙OpenHarmonyOS，选配Android、星光麒麟Starkylin、统信UOS、以及Linux，运行速度快，性能稳定，操作方便；
- WiFi、蓝牙等多种通讯方式，无线通讯功能强大；
- 配备4000mAh大容量电池，机器续航能力7小时左右，出色适应各种环境下的移动工作需求；
- IP65高防护等级，工业级三防品质，符合美军标MIL-STD-810H防震耐冲击，可应用于各种复杂苛刻的工作环境；
- 支持GPS，Beidou定位系统，定位更准确；
- 后置800万像素自动对焦摄像头，轻松采集工作图像和视频信息；
- 支持二维功能模块自由选配，多种配件选配，满足多行业的应用需求。

产品六视图



可选配件



规格参数

基本参数	
外观尺寸	147.7 x 74 x 19mm
整机重量	裸机220g
整机颜色	黑色
显示屏	5英寸IPS屏 16:9, 分辨率720x1280, 330nits
触控屏	5点G+F+F电容屏
摄像头	后置8MP, 自动对焦, 闪光灯
I/O接口	Type C 2.0 x1 (充电与数据传输) \$3.5mm 标准耳机接口 x1 (美标) TF卡 *1, Max: 512GB POGO PIN 2pin *1 (底座充电)
电源适配器	AC100V ~ 240V, 50Hz/60Hz, 输出DC 5V/2A

性能参数	
处理器	RK3568, 2.0GHz
操作系统	鸿蒙, 可选安卓, 支持批量改制星光麒麟、Linux、UOS统信
内存	4GB
存储容量	64GB

电池性能	
电池容量	3.85V/4000mAh
类型	内置聚合物锂离子电池
续航时间	约7小时 (默认50%音量, 默认50%屏亮度, 播放1080P高清视频)

无线通讯	
WIFI	WiFi 5 802.11b/g/n/a/ac, 频率2.4G+5.0G
Bluetooth	蓝牙5.0
GNSS	支持GPS+Beidou

产品可靠性	
工作温度	-10 °C ~ 55 °C
存储温度	-20 °C ~ 60 °C
湿度	95%, 不凝结
防护特性	IP65认证, MIL-STD-810H认证
跌落高度	1.22m 复合木地板 开机状态

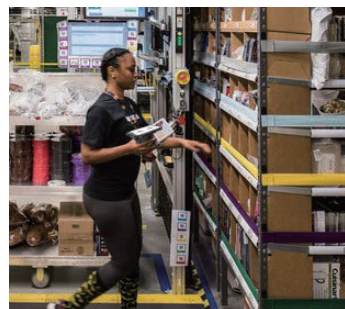
数据采集	
二维码	标配, 光学分辨率: 3mil, 扫描速度: 75次/s

应用领域

具有高性能的手持终端应用广泛, 可满足零售、仓储物资管理、金融、快递等领域的应用。



仓储管理



商场超市



快递行业



移动支付